

## ORGANISATION / ANMELDUNG

### Abbott Medical GmbH

Helfmann-Park 7  
65760 Eschborn  
www.abbott.de

### Alexandra Neuendorff

Tel. 06196 / 7711-205  
alexandra.neuendorff@abbott.com

## SCHULUNGORT

### Abbott Medical GmbH

Helfmann-Park 7  
65760 Eschborn

## HOTEL

### Mercure Hotel Eschborn

Helfmann-Park 1  
65760 Eschborn

### Abbott Medical GmbH

Für eine verbindliche Teilnahme ist es erforderlich, dass Abbott die Zustimmung des Dienstherren/der Verwaltungsleitung vor Beginn des Seminars in schriftlicher Form vorliegt. Die Teilnehmer werden nach Eingang der Genehmigung berücksichtigt.

Bitte beachten Sie, dass Abbott Medical GmbH sowohl dem „AdvaMed Code of Ethics for Interactions with Health Care Professionals“ als auch dem „EUCOMED Code of Business Practices“ verpflichtet ist. Diese Verhaltenskodizes erlauben es uns nicht, Ehegatten oder Gäste von Teilnehmern mit Mahlzeiten zu versorgen.

Medizinisches Fachpersonal: Landesspezifische Transparenzgesetze verlangen von Abbott Medical GmbH unter Umständen die Offenlegung von an approbierte Ärzte, Pflegekräfte und Angehörige anderer Berufsgruppen übergebenen Werte, so dass Abbott Medical GmbH unter Umständen auch gegenüber den zuständigen Regierungsbehörden den Wert der Mahlzeiten und Getränke offenlegen muss, die in Zusammenhang mit diesem Fortbildungsprogramm zur Verfügung gestellt werden.

Kurze Zusammenfassung: Bitte beachten Sie vor der Anwendung dieser Produkte die vollständige Aufzählung der Indikationen, Kontraindikationen, Warnhinweise, Vorsichtsmaßnahmen, potenziellen Komplikationen und Anwendungsvorschriften in der Gebrauchsanweisung.

© 2022 Abbott Medical GmbH. All rights reserved.

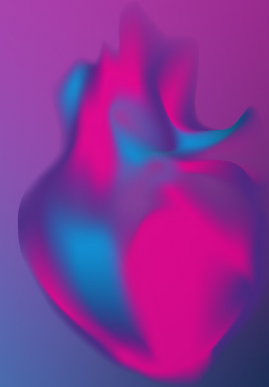
MAT-2211304 v1.0 | Dieses Dokument ist nur für EMEA zugelassen.



# ABBOTT EDUCATION NETWORK

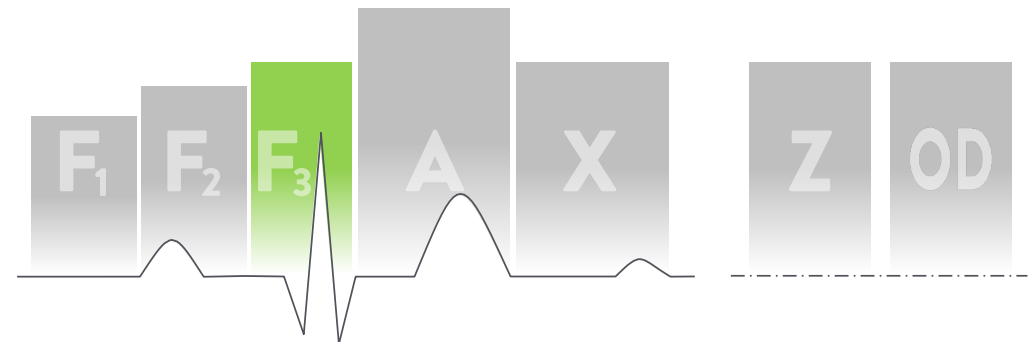
## ELECTROPHYSIOLOGY

SCIENCE • INNOVATION • PRACTICE



## EP FUNDAMENTAL

### 3D-MAPPING FÜR FORTGESCHRITTENE



# SEMINARBESCHREIBUNG

Dieses Seminar richtet sich an Elektrophysiologen und EP-Assistenzpersonal, die das EnSite™ X 3D-Mapping-System selbständig bedienen wollen und schon Untersuchungen mit dem System gesehen und durchgeführt haben. In Kleingruppen werden praktische Übungen am System zur Geometrierstellung mit multiplen Geometrien und Aktivierungs- und Voltagemaps (AFlutter, FAT, komplexe Arrhythmien und ischämische VT) durchgeführt. Dieses Seminar ist für Ärzte und Assistenzpersonal mit bereits vorhandenen Basiskenntnissen geeignet.

## Themenschwerpunkte:

- Systembestandteile und Aufbau
- Erstellen der kardialen Anatomie
- VoXel vs. NavX mode
- 3D-Mapping am EnSite X™ 3D Mappingsystem
- Tipps und Tricks
- Praktische Übungen am System
- 3D-Mapping mit Aktivierungs-, Voltage-, und Substratmap

## TERMIN 2022

19.-20. Oktober 2022

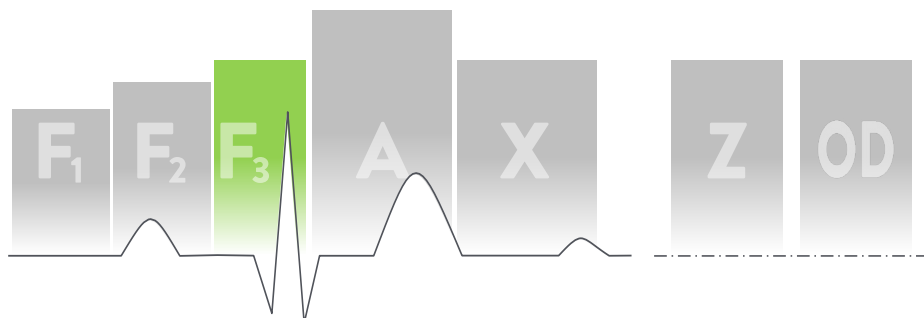
## REFERENTEN

### Aline Borgböhmer

Trainerin EP CENTRAL

### Ronny Kaliebe

Education Manager EP DACH



## TAG 1

- 09:00 Uhr Begrüßung
- 09:15 Uhr Übersicht: Einsatz von 3D-Mappingsystemen im EPU-Labor
- 09:30 Uhr Prinzip des 3D-Mapping mit dem EnSite™ X kardialen Mapping-System  
Praktische Übungen mit jeweils kurzer theoretischer Einleitung
- Aufbau des Systems, technische Voraussetzung
  - Navigation von Kathetern
  - Erstellen von Geometrie One Model

### 12:30 Uhr Mittagspause

- 13:15 Uhr Prinzipien des 3D-Mapping im NavX-Mode mit Vorkenntnissen

Vertiefung der vorhandenen Systemkenntnisse zur Geometrierstellung und Katheter Navigation mit theoretischen Erläuterungen und praktischen Übungen am Trainingssystem

### 14:30 Uhr Pause

- 14:45 Uhr Prinzipien des 3D-Mapping im VoXel-Mode mit Vorkenntnissen

Vertiefung der vorhandenen Systemkenntnisse zur Geometrierstellung und Katheter Navigation mit theoretischen Erläuterungen und praktischen Übungen am Trainingssystem und handouts

### 19:30 Uhr „Get together“

## TAG 2

- 09:00 Uhr Einführung in das Kontakt-Mapping mit dem EnSite™ X 3D-Mapping-System  
Theoretische Erläuterungen mit anschließenden praktischen Übungen
- Aktivierungsmap bei Reentry-Tachykardien und fokalen Tachykardien
  - biatriale Maps

### 12:30 Uhr Mittagspause

- 13:15 Uhr Hands On 3D-Mapping an Hand von Beispielen

- atypisches Flattern
- AT / VES
- Eigene Beispiele können mitgebracht und besprochen werden

### 16:00 Uhr Ende des Seminars

# Anmeldung/ Genehmigung



Bitte senden Sie diese rechtzeitig vor Beginn der Veranstaltung an Alexandra Neuendorff,  
Abbott Medical GmbH, alexandra.neuendorff@abbott.com.

## Angaben zur Veranstaltung von Abbott Medical GmbH

**Bezeichnung:** EP Fundamental F3

**Themeninhalte:** 3D-Mapping für Fortgeschrittene

**Ort:** Eschborn

**Datum:**  19.-20. Oktober 2022

**Hotel:**  Ich benötige eine Hotelbuchung für  
 2 Nächte (Vortag und Seminar-Tag)  
 1 Nacht (Seminar-Tag)  
 Keine Hotelbuchung notwendig

Bitte kreuzen Sie an in welcher Form Sie eine Hotelbuchung durch uns benötigen.

## Angaben zum Teilnehmer

Dr. med.  Prof.  Andere Titel \_\_\_\_\_

Frau  Herr

Nachname, Vorname: \_\_\_\_\_

Mobilfunknummer: \_\_\_\_\_

E-Mail: \_\_\_\_\_

**Pflichtfeld (Ohne Angabe der E-Mail-Adresse kann keine Anmeldung erfolgen)**

Abteilung: \_\_\_\_\_

Klinikname: \_\_\_\_\_

Straße: \_\_\_\_\_

PLZ/Ort: \_\_\_\_\_

## Erklärung von Abbott Medical GmbH

Diese Kosten werden von Abbott Medical GmbH übernommen\*:

- Allgemeine Veranstaltungskosten pro Person beinhalten: Raummiete, Verpflegung, Tagungspauschalen, Referentenhonorar, etc. **ca. EUR 150,-**
- Übernachtung pro Person/pro Nacht inkl. Frühstück – falls gewünscht **ca. EUR 130,-**

\* Bei Nichtteilnahme trotz Anmeldung oder einer kurzfristigen Stornierung von 3 Tagen vor Veranstaltungs-Beginn behalten wir uns das Recht vor, Ihnen die anfallenden Kosten in Rechnung zu stellen.

Die Gewährung der geplanten Unterstützung erfolgt unabhängig von jeglichen Umsatzgeschäften zwischen der medizinischen Einrichtung und Abbott Medical GmbH. Die Gewährung vorstehender Unterstützungsleistung verpflichtet die Einrichtung bzw. den Beschäftigten nicht, Produkte von Abbott Medical GmbH abzunehmen.

Gemäß des Eucomed Codex ist eine Teilnahme ohne Zustimmung des Dienstherrn oder der Verwaltungsleitung leider nicht möglich, es sei denn, der Teilnehmer erklärt sich bereit die oben genannten Kosten selbst zu tragen.

Information nach Art. 13 der EU Datenschutz-Grundverordnung: Zum Zwecke der administrativen Abwicklung werden personenbezogene Daten (Name und Kontaktdaten) des Teilnehmers bis zum Ende der Veranstaltung von Abbott verarbeitet und gespeichert. Dies erfolgt selbstverständlich im Einklang mit der EU Datenschutz-Grundverordnung. Soweit es erforderlich ist, personenbezogene Daten aus dem Europäischen Wirtschaftsraum (EWR) heraus zu transferieren, sichert Abbott ein angemessenes Datenschutzniveau und stellt dem Teilnehmer auf Wunsch eine Kopie der diesbezüglich erteilten Garantien zur Verfügung. Der Teilnehmer kann zu seinen gespeicherten Daten Auskunft verlangen, diese berichtigen oder löschen lassen, eine eingeschränkte Verarbeitung fordern, der weiteren Verarbeitung widersprechen, Übertragung der Daten verlangen und Beschwerde bei der Aufsichtsbehörde einlegen.

Zur Wahrnehmung Ihrer Rechte oder bei Fragen zum Datenschutz kontaktieren Sie bitte: Abbott GmbH & Co. KG, c/o Datenschutzbeauftragter, Max-Planck-Ring 2, 65205 Wiesbaden oder senden Sie eine E-Mail an: data\_privacy\_officer.de@abbott.com

## Zustimmung Dienstherr/ Verwaltungsleitung

Wir nehmen die Einladung zur Fortbildung eines Mitarbeiters unserer Einrichtung an und stimmen der Teilnahme des hier genannten Mitarbeiters an dem genannten Seminar/en sowie der Übernahme der aufgeführten Kosten durch Abbott Medical GmbH zu. Inhalt und Programm des Seminars sind uns bekannt. Wir sichern zu, dass die Annahme dieser Einladung nicht gegen gesetzliche oder interne Vorschriften unserer Einrichtung oder Ihres Trägers verstößt und namentlich mit den anwendbaren Drittmittelregelungen in Übereinstimmung steht und für den teilnehmenden Mitarbeiter keine Dienst- oder Berufspflichtverletzung darstellt.

\_\_\_\_\_  
Unterschrift des Teilnehmers

\_\_\_\_\_  
Stempel und Unterschrift Dienstherr oder Verwaltungsleitung