

ORGANISATION / ANMELDUNG

Abbott Medical GmbH

Helfmann-Park 7
65760 Eschborn
www.abbott.de

Alexandra Neuendorff

Tel. 06196 / 7711-205
alexandra.neuendorff@abbott.com

SCHULUNGSORT

Abbott Medical GmbH

Helfmann-Park 7
65760 Eschborn

HOTEL

Mercure Hotel Eschborn

Helfmann-Park 1
65760 Eschborn

Abbott Medical GmbH

Für eine verbindliche Teilnahme ist es erforderlich, dass Abbott die Zustimmung des Dienstherren/der Verwaltungsleitung vor Beginn des Seminars in schriftlicher Form vorliegt. Die Teilnehmer werden nach Eingang der Genehmigung berücksichtigt.

Bitte beachten Sie, dass Abbott Medical GmbH sowohl dem „AdvaMed Code of Ethics for Interactions with Health Care Professionals“ als auch dem „EUcomed Code of Business Practices“ verpflichtet ist. Diese Verhaltenskodizes erlauben es uns nicht, Ehegatten oder Gäste von Teilnehmern mit Mahlzeiten zu versorgen.

Medizinisches Fachpersonal: Landesspezifische Transparenzgesetze verlangen von Abbott Medical GmbH unter Umständen die Offenlegung von an approbierte Ärzte, Pflegekräfte und Angehörige anderer Berufsgruppen übergebenen Werte, so dass Abbott Medical GmbH unter Umständen auch gegenüber den zuständigen Regierungsbehörden den Wert der Mahlzeiten und Getränke offenlegen muss, die in Zusammenhang mit diesem Fortbildungsprogramm zur Verfügung gestellt werden.

Kurze Zusammenfassung: Bitte beachten Sie vor der Anwendung dieser Produkte die vollständige Aufzählung der Indikationen, Kontraindikationen, Warnhinweise, Vorsichtsmaßnahmen, potenziellen Komplikationen und Anwendungsvorschriften in der Gebrauchsanweisung.

© 2022 Abbott Medical GmbH. Alle Rechte vorbehalten.

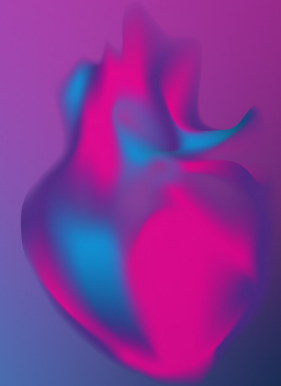
MAT-2210536, v1.0 | Dieses Dokument ist nur für EMEA zugelassen.



ABBOTT EDUCATION NETWORK

ELECTROPHYSIOLOGY

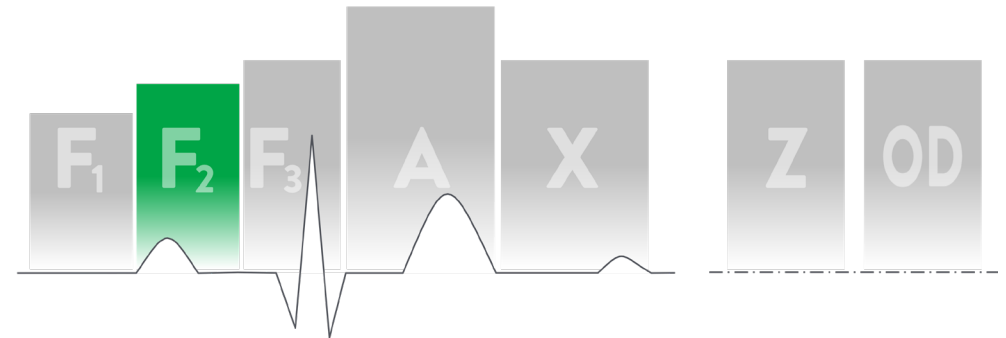
SCIENCE • INNOVATION • PRACTICE



EP FUNDAMENTAL

EINFÜHRUNG 3D-MAPPING

Scientific Board



SEMINARBESCHREIBUNG

Dieses Seminar richtet sich an EP Assistenzpersonal, welches das EnSite X™ 3D-Mapping System kennen und bedienen lernen möchte. In Kleingruppen werden praktische Übungen am System zur eigenständigen Geometrierstellung von kardialen Strukturen, die Grundlegenden Funktionen und Vorteile der verschiedenen Modi erörtert.

Dieses Seminar ist für Assistenzpersonal mit EP-Kenntnissen geeignet.

1-TAGES SEMINAR

Themenschwerpunkte:

- Patientenvorbereitung
- Systembestandteile und Aufbau
- VoXel vs. NavX Mode
- Einführung in die 3D-Navigation und -Mapping
- Praktische Übungen am System mit Schwerpunkt - Erstellen einer kardialen Anatomie

TERMIN 2022

18. Oktober 2022

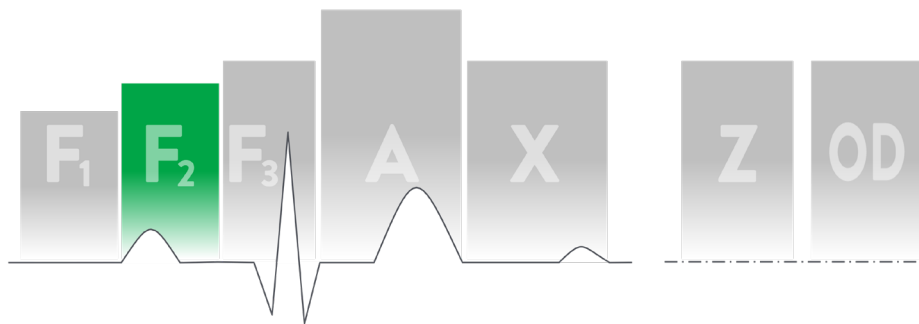
REFERENTEN

Aline Borgböhmer

Trainerin EP CENTRAL

Ronny Kaliebe

Education Manager EP DACH



ZEITLICHER ABLAUF

09:00 Uhr Begrüßung

09:15 Uhr Übersicht: Einsatz von 3D-Mappingssystemen im EPU-Labor

09:30 Uhr Prinzip des 3D-Mapping
Praktische Übungen mit jeweils kurzer theoretischer Einleitung

- Technische Voraussetzungen
- Systemaufbau und Systemoberfläche
- EnSite VoXel vs. NavX Mode
- Navigation von Kathetern
- Erstellen einer kardialen Anatomie

12:30 Uhr Mittagessen

13:15 Uhr Prinzip des 3-D-Mapping im NavX Mode
Praktische Übungen mit jeweils kurzer theoretischer Einleitung, Geometrierstellung und Katheternavigation im Trainingsprogramm

14:30 Uhr Prinzip des 3-D-Mapping im VoXel Mode
Praktische Übungen mit jeweils kurzer theoretischer Einleitung, Geometrierstellung und Katheternavigation im Trainingsprogramm mit Hand-Outs

17:00 Uhr Ende des Seminars

Anmeldung/ Genehmigung

Bitte senden Sie diese rechtzeitig vor Beginn der Veranstaltung, an
Alexandra Neuendorff, Abbott Medical GmbH, alexandra.neuendorff@abbott.com.



Angaben zur Veranstaltung von Abbott Medical GmbH

Bezeichnung: EP Fundamental F2

Themeninhalte: Einführung 3D-Mapping

Ort: Eschborn

Datum: 18. Oktober 2022

- Hotel:**
- Ich benötige eine Hotelbuchung für
1 Nacht (Vortag)
- Keine Hotelbuchung notwendig

Bitte kreuzen Sie an in welcher Form Sie eine Hotelbuchung durch uns benötigen.

Angaben zum Teilnehmer

- Dr. med. Prof. Andere Titel _____
- Frau Herr

Nachname, Vorname: _____

Mobilfunknummer: _____

E-Mail: _____

Pflichtfeld (Ohne Angabe der E-Mail-Adresse kann keine Anmeldung erfolgen)

Abteilung: _____

Klinikname: _____

Straße: _____

PLZ/Ort: _____

Bestätigung des Teilnehmers

Ich bestätige hiermit, dass ich alle erforderlichen Genehmigungen und Bewilligungen eingeholt habe und alle einschlägigen behördlichen und dienstrechtlichen Formalitäten erfüllt habe und die auf mich anwendbaren berufsrechtlichen Voraussetzungen vorliegen, die für diesen Antrag auf Kostenübernahme erforderlich sind, inklusive die Einholung des Einverständnisses meines Dienstherrn/der Verwaltungsleitung.

Unterschrift des Teilnehmers

Erklärung von Abbott Medical GmbH

Diese Kosten werden von Abbott Medical GmbH übernommen*:

- Allgemeine Veranstaltungskosten pro Person beinhaltet: Raummiete, Verpflegung, Tagungspauschalen, Referentenhonorar, etc. **ca. EUR 75,-**
- Übernachtung pro Person/pro Nacht inkl. Frühstück – falls gewünscht **ca. EUR 130,-**

* Bei Nichtteilnahme trotz Anmeldung oder einer kurzfristigen Stornierung von 3 Tagen vor Veranstaltungs-Beginn behalten wir uns das Recht vor, Ihnen die anfallenden Kosten in Rechnung zu stellen.

Die Gewährung der geplanten Unterstützung erfolgt unabhängig von jeglichen Umsatzgeschäften zwischen der medizinischen Einrichtung und Abbott Medical GmbH. Die Gewährung vorstehender Unterstützungsleistung verpflichtet die Einrichtung bzw. den Beschäftigten nicht, Produkte von Abbott Medical GmbH abzunehmen.

Gemäß des Eucomed Codex ist eine Teilnahme ohne Zustimmung des Dienstherrn oder der Verwaltungsleitung leider nicht möglich, es sei denn, der Teilnehmer erklärt sich bereit die oben genannten Kosten selbst zu tragen.

Information nach Art. 13 der EU Datenschutz-Grundverordnung: Zum Zwecke der administrativen Abwicklung werden personenbezogene Daten (Name und Kontaktdaten) des Teilnehmers bis zum Ende der Veranstaltung von Abbott verarbeitet und gespeichert. Dies erfolgt selbstverständlich im Einklang mit der EU Datenschutz-Grundverordnung. Soweit es erforderlich ist, personenbezogene Daten aus dem Europäischen Wirtschaftsraum (EWR) heraus zu transferieren, sichert Abbott ein angemessenes Datenschutzniveau und stellt dem Teilnehmer auf Wunsch eine Kopie der diesbezüglich erteilten Garantien zur Verfügung. Der Teilnehmer kann zu seinen gespeicherten Daten Auskunft verlangen, diese berichtigen oder löschen lassen, eine eingeschränkte Verarbeitung fordern, der weiteren Verarbeitung widersprechen, Übertragung der Daten verlangen und Beschwerde bei der Aufsichtsbehörde einlegen.

Zur Wahrnehmung Ihrer Rechte oder bei Fragen zum Datenschutz kontaktieren Sie bitte: Abbott GmbH & Co. KG, c/o Datenschutzbeauftragter, Max-Planck-Ring 2, 65205 Wiesbaden oder senden Sie eine E-Mail an: data_privacy_officer.de@abbott.com

Zustimmung Dienstherr/ Verwaltungsleitung

Wir nehmen die Einladung zur Fortbildung eines Mitarbeiters unserer Einrichtung an und stimmen der Teilnahme des hier genannten Mitarbeiters an dem genannten Seminar/en sowie der Übernahme der aufgeführten Kosten durch Abbott Medical GmbH zu. Inhalt und Programm des Seminars sind uns bekannt. Wir sichern zu, dass die Annahme dieser Einladung nicht gegen gesetzliche oder interne Vorschriften unserer Einrichtung oder Ihres Trägers verstößt und namentlich mit den anwendbaren Drittmittelregelungen in Übereinstimmung steht und für den teilnehmenden Mitarbeiter keine Dienst- oder Berufspflichtverletzung darstellt.

Stempel und Unterschrift Dienstherr oder Verwaltungsleitung